

スタジオ・キュー Studio Q

2019
冬号
(年4回発行・通算105号)



発行

住友セメントシステム開発株式会社

PCアプリケーション事業部 URL:<http://www.sumitem.co.jp>

ユーザーHPアドレス URL:<https://www.sumitem.co.jp/service/supernet/customer>

主な記事

- ・ R5040 機能紹介
- ・ Windows7 サポート終了のお知らせ
- ・ 営業マン異動情報
- ・ 年末年始の営業のご案内

R5040 機能紹介

前号でもご紹介させていただきました、
弊社 SuperNet Ver.5 シリーズの最新バージョン「R5040」の機能の一部をご紹介します。



試験結果データ入力

試験一覧の右側に、強度試験予定一覧を表示できるようになります。

The screenshot shows the software interface with a table of test results and a data entry form. The table has columns for '試験区分' (Test Division), '打設日' (Casting Date), '材齢' (Cure Age), '施工者' (Contractor), '現場名' (Site Name), '区分' (Division), '配合記号' (Mix Designation), '呼び方' (Designation), and '回数' (Number of Tests). A red box highlights the '試験区分' and '打設日' columns. Below the table is a data entry form with fields for '日付' (Date), '試験種別' (Test Type), '施工者' (Contractor), '工事名称' (Project Name), '打設箇所' (Casting Location), '配合' (Mix Designation), 'スランプ(cm)' (Slump), '空気量' (Air Content), '温度' (Temperature), and '検査種' (Test Type). A '材料未定' (Material Not Determined) section is also visible.

試験結果データ入力時に材齢を入力して頂くと、
任意の材齢の日付(例:画像は10月16日に入力
した材齢7日の代行試験が、10月23日の予定
一覧に載っている)に試験予定が追加されます。



画面最大化利用の際の余白を、有効利用できるようになります

製品 圧縮強度管理 呼方強度21 材齢28日 N-20 - XKydKrz

管理図 × 管理図

日付	x1	x2	x3	平均	Rs	Rm
1	11/5	22.5	21.0	21.7	21.7	1.5
2	11/6	20.8	22.2	21.0	21.3	0.4
3	11/7	21.4	20.3	21.3	21.0	0.3
4	11/8	21.9	23.2	23.2	22.8	1.3
5	11/9	20.4	20.9	21.8	21.0	1.8
6	11/11	22.9	21.7	22.3	22.3	1.3
7	11/12	19.4	19.5	18.3	19.1	3.2
8	11/13	23.2	24.1	24.5	23.9	4.8
9	11/14	19.0	19.1	20.4	19.5	4.4
10	11/15	22.8	21.5	22.7	22.3	2.8
11	11/16	23.4	24.2	24.7	24.1	1.8
12	11/18	23.8	22.5	22.8	23.0	1.1
13	11/19	22.4	21.5	21.0	21.6	1.4
14	11/20	18.9	20.1	19.1	19.4	2.2
15	11/21	18.0	19.2	19.4	18.9	0.5
16	11/22	20.5	19.2	19.4	19.7	0.8
17	11/23	21.7	21.4	22.8	22.0	2.3
18	11/25	20.9	21.4	20.1	20.8	1.1
19	11/26	21.1	19.6	20.6	20.4	0.4
20	11/27	19.9	19.5	21.0	20.1	0.3
21	11/28	20.8	20.8	19.5	20.4	0.3
22	11/29	21.4	21.9	22.5	21.9	1.5
23	11/30	21.5	21.3	22.4	21.7	0.2
24	12/2	22.9	24.5	22.9	23.4	1.7
25	12/3	21.0	21.3	22.2	21.5	1.9
26	12/4	23.9	21.7	22.8	22.6	1.1
27	12/5	20.1	18.7	20.0	19.6	3.0
28	12/6	21.3	21.4	22.5	21.7	2.1
29	12/7	20.4	21.7	21.0	21.0	0.7
30	12/9	22.3	21.3	22.5	22.0	1.0

ヒストグラム

以上未満	f	u	f _u	f _u ′
28.0~ 29.0	0	7	0	0
27.0~ 28.0	0	6	0	0
26.0~ 27.0	0	5	0	0
25.0~ 26.0	0	4	0	0
24.0~ 25.0	1	3	3	3
23.0~ 24.0	3	2	6	12
22.0~ 23.0	6	1	6	6
21.0~ 22.0	10	0	10	0
20.0~ 21.0	4	-1	-4	-4
19.0~ 20.0	5	-2	-10	-20
18.0~ 19.0	1	-3	-3	-9
17.0~ 18.0	0	-4	-4	-16
16.0~ 17.0	0	-5	-5	-25
	30	-7	-20	-60

Rs管理図

Rm管理図

n=30 s=1.4 v=6.5

	UCL	UWL	+σ	-σ	LWL	LCL
\bar{x} =21.4	25.6	24.2	22.8	20.0	18.6	17.2
規格=1.6	5.2	4.0				
規格=1.3	3.3	2.7				

Cp=0.65 F=0.6

Sumitem HP / ユーザー HP / 通報レポート

グラフの大きさを 1.5 倍程度拡大し、縦横 2×2 で表示されるようになりました。



地名一覧に、検索機能が追加されます。

取引先一覧

検索 取引先名称 部分一致 検索 次を検索 詳細検索

物件メンテナンス-[訂正]

施工者 住友セメントシステム開発

現場名 住友セメントシステム開発

住所

納入時期

現場No. 配合計画者 スミタ 太郎 需要区分 8 建築(長需(住宅))

計画書日付 2019年 4月 11日 一覧メモ

月変動適用年月 セメント 2019年 4月 骨材 2019年 4月
混和剤 2019年 4月 混和材 2019年 4月

個別表示する 変更履歴(C)

削除フラグ 出荷 品管 販売 2次製品

OK キャンセル

住友セメントシステム開発

品No.	商品	基No.	呼び方	計画書配合	W/C	セメント	水量	AIR	材齢	混和剤	流動比	適用期間
18081	規普通	18	8-20N	標準配合								
21081	規普通	21	18-20N	標準配合								

地名一覧

あ か さ た な は ま や ら わ
ア カ サ タ ナ ハ マ ヤ ラ ワ

検索

ふりがな	地名
みなのろけい	港区芝浦
みなとくしお	港区虎ノ門
みなとくしお	港区港南
みなとくしお	港区高輪
みなとくしお	港区芝
みなとくしお	港区芝浦
みなとくしお	港区芝公園
みなとくしお	港区芝大門
みなとくしお	港区新橋
みなとくしお	港区西新橋
みなとくしお	港区西麻布
みなとくしお	港区赤坂
みなとくしお	港区台場
みなとくしお	港区東新橋
みなとくしお	港区東麻布
みなとくしお	港区白金
みなとくしお	港区白金台
みなとくしお	港区浜松町
みなとくしお	港区北青山
みなとくしお	港区麻布永坂町
みなとくしお	港区麻布十番

OK キャンセル

部分検索も可能に!

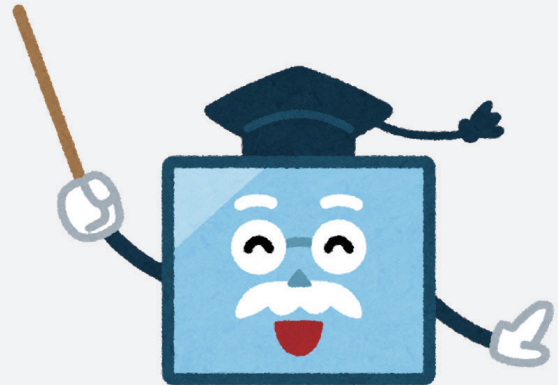
R5040 のリリース時期は来年度を予定しております

Windows7 サポート終了のお知らせ

スタジオ Q2019 年夏号でもご案内させていただきましたが、再度のご案内をさせていただきます。Microsoft社より「2020年1月14日(日本時間)をもって、Windows7のサポートが終了する」旨が告知されています。なお、Windows Server 2008 R2、Windows Server 2008 も同日にサポート終了する旨が告知されています。サポートが終了した OS を継続して使用する場合、セキュリティ更新プログラムが提供されなくなるため、ウイルス感染やセキュリティリスクの被害を受けやすくなります。

また、当社サポートサービスでも、前述の理由によりセキュリティの観点からインターネット接続を利用したサービスのご提供(リモートメンテナンスサービス)や Windows7 代替機のご提供(代替機貸し出しサービス)ができなくなります。

そのため、サポート期間内である Windows 10 への移行をお勧めいたします。Windows 10 への移行をご検討のユーザー様は、担当の営業または販売店様にご連絡ください。



マイクロソフト「2020年1月14日に、Windows7のサポートが終了」のページ

<https://support.microsoft.com/ja-jp/help/4057281/windows-7-support-will-end-on-january-14-2020>

Microsoft Office Windows Surface Xbox お買い物商品 サポート 法人・字

Windows のサポート タウンロード コミュニティ

2020年1月14日に、Windows 7 のサポートが終了

適用対象: Windows 7

この記事をメールで送る
印刷
RSS フィードを受信登録する

Windows 7 サポート ライフサイクル

Windows 7 がリリースされた 2009 年 10 月 22 日に、Microsoft では、Windows 7 の製品サポートを 10 年間提供することをお約束しました。この 10 年の期間が終了するとともに、Microsoft では Windows 7 のサポートを終了します。これにより弊社は、より新しいテクノロジーと優れた新しいエクスペリエンスのサポートを重視し、専心することになります。Windows 7 のサポート終了の具体的な日付は、2020 年 1 月 14 日です。サポート終了の後、お客様の PC を保護するための技術的なサポートや Windows Update からのソフトウェア更新は、当該製品に対してご利用いただけなくなります。Microsoft では、2020 年 1 月までに Windows 10 に移行することを強くお勧めします。これにより、必要なサービスやサポートが利用できなくなるという事態を回避することができます。

すべて表示

- ▼ サポート終了はユーザーに対してどのような意味がありますか?
- ▼ どうすればよいでしょうか?
- ▼ 今使っている PC を Windows 10 にアップグレードできますか?
- ▼ 無償で Windows 10 にアップグレードするにはどうすればよいですか?
- ▼ Windows 7 を使い続けるとうりになりますか?
- ▼ 2020 年 1 月 14 日以降も、Windows 7 を引き続きライセンス認証することはできますか?
- ▼ Internet Explorer は、Windows 7 でも引き続きサポートされますか?



営業マン異動情報



まつもと なおき
松本 直樹

10月より大阪支店の一員としてお世話になる事になりました、松本直樹と申します。前任地の東京本社では、駆け出しではありますが営業チームの一員としてユーザー様を訪問させて頂きました。

東日本地域のユーザー様には大変お世話になりました事をこの場をお借りして御礼申し上げます。

私は、生まれは東北地方、育ちは関東と、東日本で多くの時間を過ごしました。

また、西日本には足を運んだ経験が少ない為、現在、土地勘を身に着けるところから勉強しております。

今後、西日本地域のユーザー様を訪問させて頂く機会が多くあると思います。私がお伺いした際は、是非皆様の地元のお話しなどをお聞かせ頂けたら大変嬉しく思います。

まだまだ未熟な部分もありますが、皆様のお役に立てるよう努力して参りますので、ご指導ご鞭撻の程宜しくお願い致します。

年末年始の営業案内

**2019年12月28日(土)から2020年1月5日(日)の期間は
フリーダイヤルをお休みいたします。**

同期間は、営業業務・経理業務ともにお休みとなります。何卒ご容赦頂きますようお願い申し上げます。

また、12月20日(金)は弊社創立記念日の為、営業業務・経理業務については休業となりますが、フリーダイヤルは営業を致します。

並びに、本社ビルの全館停電に伴いまして、1月25日(土)のフリーダイヤルについてはお休み致します。

ご迷惑をお掛け致しますが、ご理解の程よろしくお願い致します。

この1年おつきあい頂きまして、誠にありがとうございました。
来年も SuperNet シリーズをどうぞ宜しくお願い申し上げます。

スミテム社員一同より

住友セメントシステム開発株式会社

本社	●〒105-0012 東京都港区芝大門 1-1-30 芝NBFタワー 3F	TEL(03)6403-7864	FAX(03)6403-7873
大阪支店	●〒541-0052 大阪市中央区安土町 3-2-14 イワタニ第二ビル 4F	TEL(06)6271-7110	FAX(06)6271-7122
札幌営業所	●〒060-0003 札幌市中央区北3条西 2-10-2 札幌HSビル 10F	TEL(011)232-1748	FAX(011)221-1017
福岡営業所	●〒812-0011 福岡市博多区博多駅前 1-2-5 紙与博多ビル 8F	TEL(092)476-3377	FAX(092)476-3378
名古屋営業所	●〒450-0003 名古屋市中村区名駅南 2-14-19 住友生命名古屋ビル 3F	TEL(052)566-2500	FAX(052)566-3285
東北営業所	●〒980-6003 宮城県仙台市青葉区中央 4-6-1 SS30(住友生命仙台中央ビル)3F	TEL(022)263-1460	FAX(050)3737-0922