

# スタジオ・キュー Studio Q

2023  
秋号

(年4回発行・通算120号)



発行



住友セメントシステム開発株式会社

ホームページ URL <http://www.sumitem.co.jp>

ユーザー HP アドレス URL <https://www.sumitem.co.jp/service/supernet/user/>

主な記事

- ・ JIS A 5308 改正情報
- ・ Windows11 で現場写真印刷の編集でペイントを起動する方法

## JIS A 5308 改正情報

日本産業標準調査会では 2023 年 9 月 11 日まで「JIS A 5308」の意見受付が行われました。この情報自体は、ドラフト版として調整中の内容であり、不確定な部分はありますが、簡単に一部をご紹介します。

### ●種類及び区分

- ・スランプ 12cm の採用を促すため、スランプ 10cm が廃止となります。

### ●レディーミクストコンクリート配合計画書

- ・購入者と協議の上、舗装コンクリートの強度試験について曲げ強度試験に代えて指定事項で圧縮強度試験を追記し、購入者がどちらかを指定可能となります。

### ●レディーミクストコンクリート納入書

- ・レディーミクストコンクリート納入書に記載されている配合の種別記載順が変更されます。
- ・計量印字記録から自動算出した単位量を納入書に記載する場合に限り、セメントと混和材、種類の異なる混和材の累加計量が許容されるようになります。
- ・安定化スラッジ水が適切に管理されている場合、スラッジ固形分率の上限を 6% まで許容し、その扱いや納入書への記載方法等が明記されています。

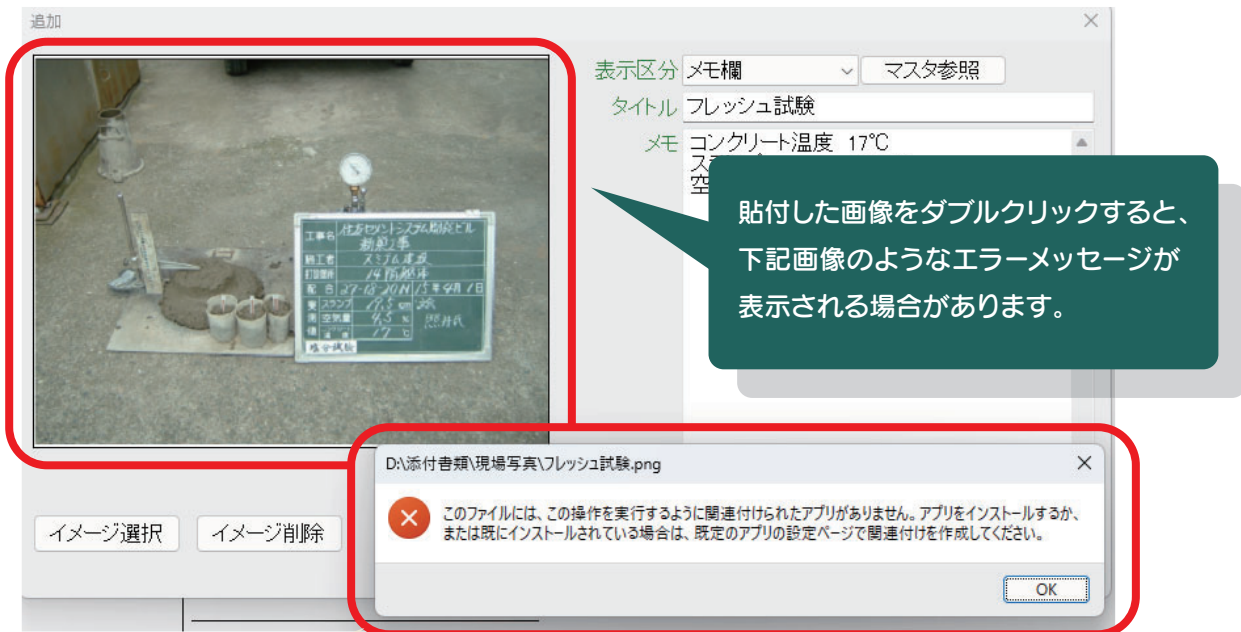
### ●DX(デジタルトランスフォーメーション)化推進のための対応

- ・DX の推進のため、配合計画書及びその基礎資料、納入書等について、紙媒体以外を明確に許容するとともに様式を電子化に対応できるようにする。

現在入手できる情報の範囲で SuperNetXL-Q の改正方法を検討しています。改正内容が確定しバージョンアップ対応が出来次第に JIS 改正対応版としてお客様への配布を予定しております。

## Windows11 で現場写真印刷の編集でペイントを起動する方法

Windows11 で現場写真印刷の編集画面から写真をダブルクリックすると、「このファイルには、この操作を実行するように関連付けられたアプリがありません。アプリをインストールするかまたは既にインストールされている場合は、既定のアプリの設定ページで関連付けを作成してください。」とエラーメッセージが表示される場合があります。



上記エラーメッセージが表示される原因は、選択した画像ファイルの形式がペイントで編集できるように設定されていないためです。

JPEG や PNG、GIF などの画像ファイルの形式をペイントで編集できるようにするために

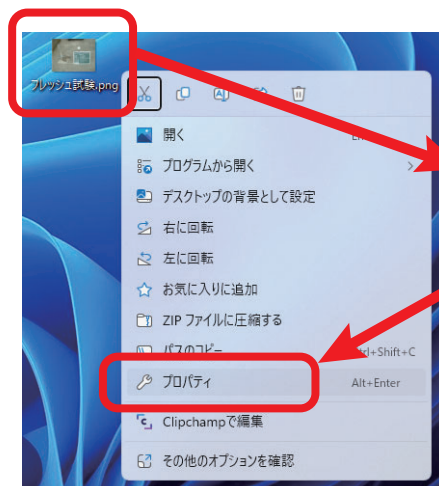
◇画像ファイルごとの設定

◇Windows の設定から拡張子を指定する

以上2つの方法を紹介させていただきます。

### ◇画像ファイルごとの設定

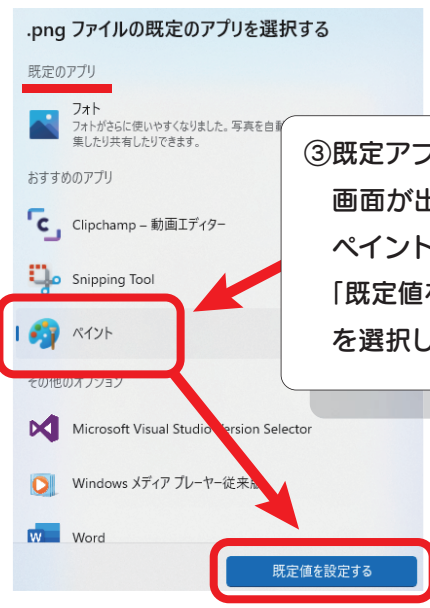
.JPEG  
.BMP  
.TIFF  
.PNG  
.GIF



①変更したい画像データを  
右クリックしてプロパティを  
左クリックで選択します。



②変更ボタンを選択します。

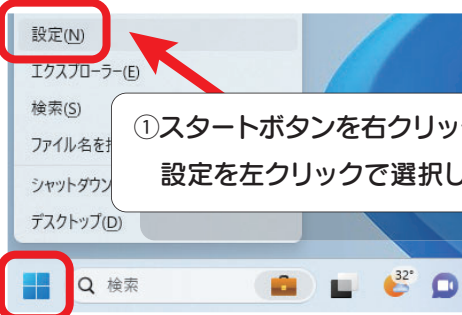


③既定アプリの選択画面が出てくるので、ペイントを選択して「既定値を設定する」を選択します。

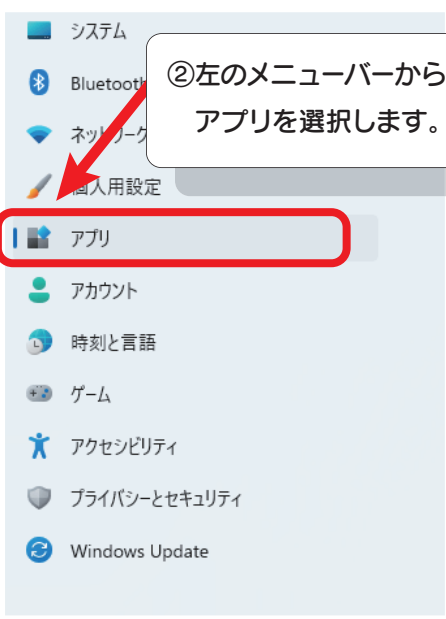
今回は PNG ファイルを変更したので、全ての PNG ファイルはペイントで開くようになります。JPEG や BMP ファイルも変更する場合は同じ手順で画像ファイルごとに設定する必要があります。

## ◇Windows の設定から拡張子を指定する

.JPEG .BMP .TIFF .PNG .GIF



①スタートボタンを右クリックして設定を左クリックで選択します。



②左のメニューバーからアプリを選択します。

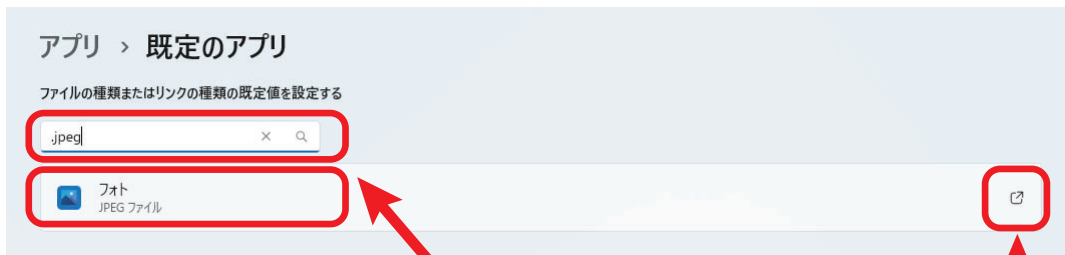


③既定のアプリを選択します。



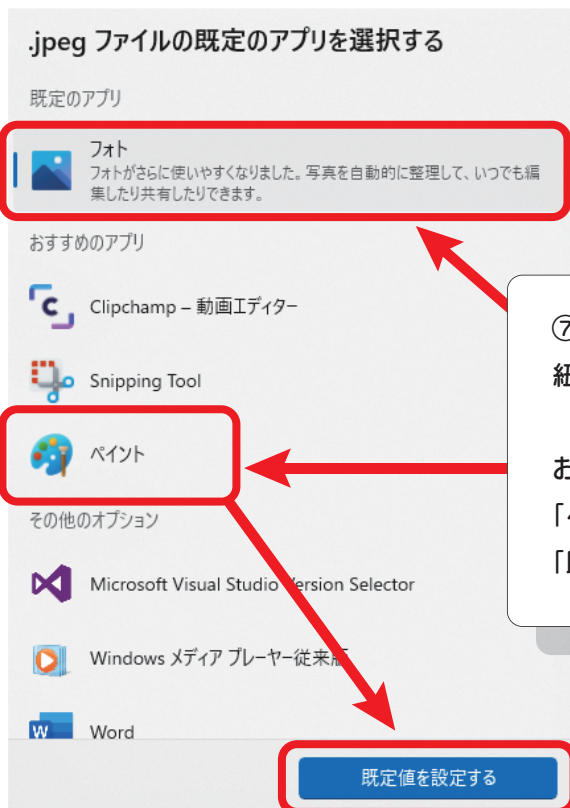
④「ファイルの種類またはリンクの種類を入力してください」と表示されていますので、ここに拡張子を入力します。  
例：JPEG → 「.JPEG」  
BMP → 「.BMP」  
※必ず拡張子の前に「.」を入力して下さい。

今回は例として、画像ファイル(.JPEG)を開くフォトから、ペイントに既定のアプリを変更します。



⑤「.JPEG」と入力すると入力した画面の下部に現在「.JPEG」と結びつけられているアプリが表示されます。

⑥右側にある赤四角で囲んだ場所をクリックします。



⑦JPEG ファイルがフォトと紐づけられている状況です。

おすすめアプリの中にある「ペイント」を選択してから「既定値を設定する」を選択します。

以上の設定方法で現場写真印刷をペイントで開くことが可能となります。

## 住友セメントシステム開発株式会社

本社	●〒105-0012 東京都港区芝大門 1-1-30 芝NBFタワー 3F	TEL(03)6403-7864	FAX(03)6403-7873
大阪支店	●〒541-0052 大阪市中央区安土町 3-2-14 イワタニ第二ビル 4F	TEL(06)6271-7110	FAX(06)6271-7122
札幌営業所	●〒060-0003 札幌市中央区北 3 条西 2-10-2 札幌 HS ビル 10F	TEL(011)232-1748	FAX(011)221-1017
福岡営業所	●〒812-0011 福岡市博多区博多駅前 1-2-5 紙与博多ビル 8F	TEL(092)476-3377	FAX(092)476-3378
名古屋営業所	●〒450-0003 名古屋市中村区名駅南 2-14-19 住友生命名古屋ビル 3F	TEL(052)566-2500	FAX(052)566-3285
東北営業所	●〒980-6003 宮城県仙台市青葉区中央 4-6-1 SS30(住友生命仙台中央ビル)3F	TEL(022)263-1460	FAX(050)3737-0922